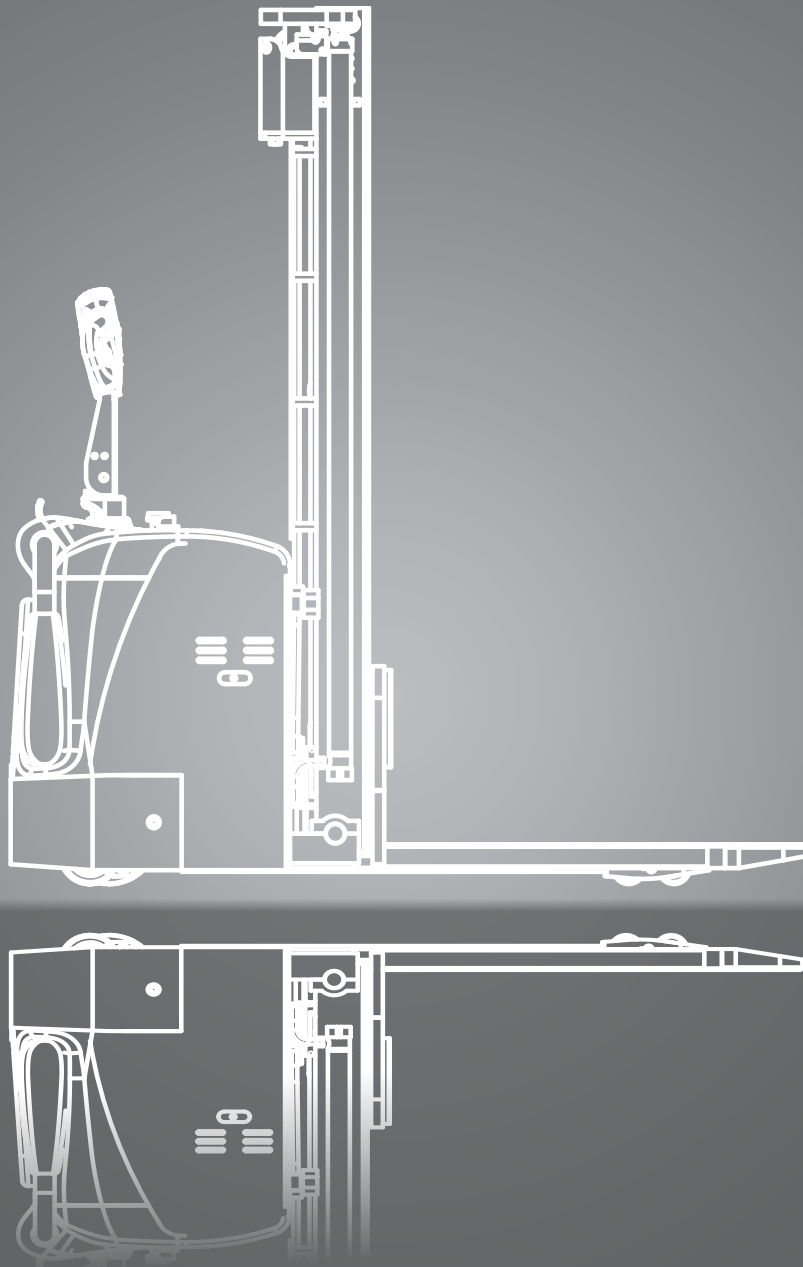


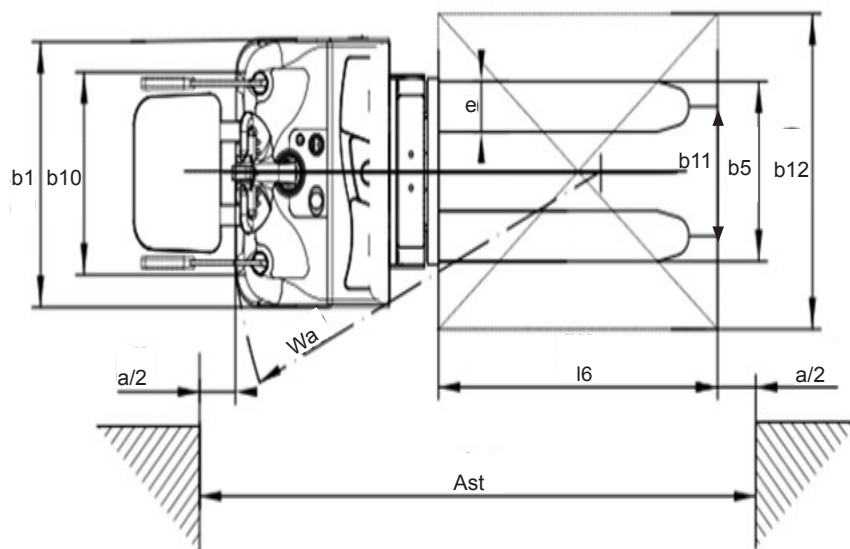
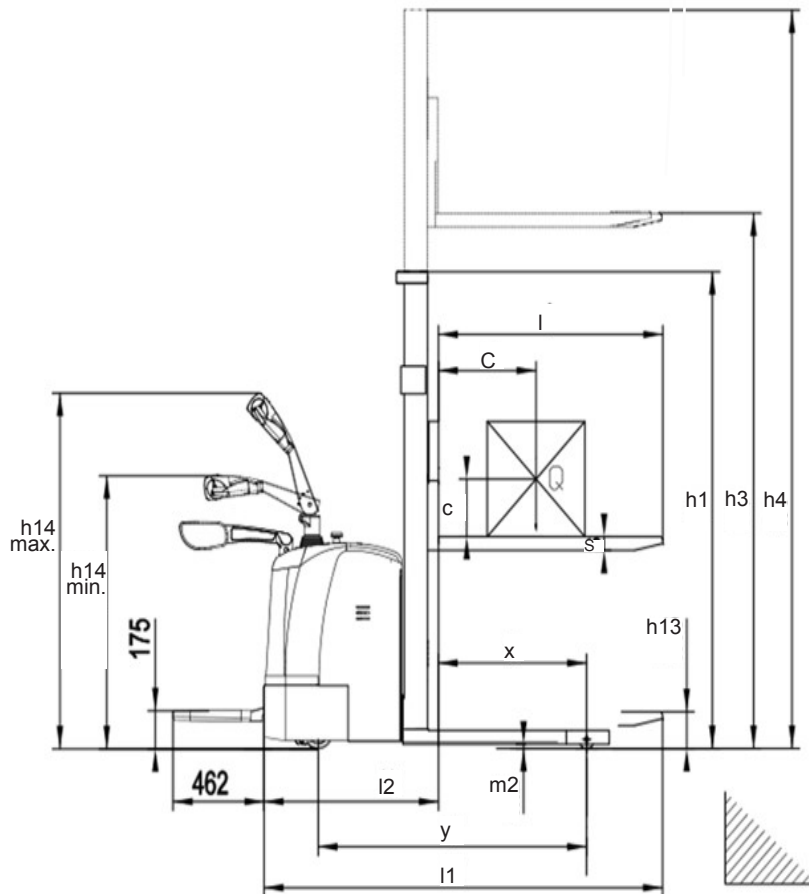
# RSE16

Lithium-Ionen Hochhubwagen  
mit Plattform  
1600 kg



# ABMESSUNGEN

## RSE16



Die zugehörigen Werte finden Sie unter den entsprechenden Zeilennummern in der Tabelle „Technische Daten“.

# TECHNISCHE DATEN

## Technische Daten nach VDI 2198

	1.1	Hersteller (Kurzbezeichnung)	CLARK	
Kennzeichen	1.2	Typzeichen des Herstellers	RSE16	
	1.3	Antrieb	Elektro-24V	
	1.4	Bedienung	Stand/Geh-Lenkung	
	1.5	Tragfähigkeit/Last	Q (kg)	1600
	1.6	Lastschwerpunktabstand	c (mm)	600
	1.8	Lastabstand	x (mm)	672
	1.9	Radstand	y (mm)	1378
Gewicht	2.1	Eigengewicht inkl. Batterie	kg	1510
	2.2	Achslast mit Last vorn/hinten	kg	1830 / 1140
	2.3	Achslast ohne Last vorn/hinten	kg	1040 / 470
Räder, Fahrwerk	3.1	Bereifung	Polyurethan	
	3.2	Reifengröße, vorn	Ø 250 x 80	
	3.3	Reifengröße, hinten	Ø 80 x 84	
	3.4	Zusatzräder (Abmessungen)	Ø 150 x 60	
	3.5	Räder, Anzahl vorn/hinten (x = angetrieben)		1x+2/4
	3.6	Spurweite, vorn	b <sub>10</sub> (mm)	580
	3.7	Spurweite, hinten	b <sub>11</sub> (mm)	404
Grundabmessungen	4.2	Höhe Hubgerüst eingefahren	h <sub>1</sub> (mm)	2135
	4.3	Freihub	h <sub>2</sub> (mm)	1700
	4.4	Hub *1	h <sub>3</sub> (mm)	3300
	4.5	Höhe Hubgerüst ausgefahren	h <sub>4</sub> (mm)	3755
	4.9	Höhe Deichselgriff in Fahrstellung min./max.	h <sub>14</sub> (mm)	1120/1480
	4.15	Höhe gesenkt	h <sub>13</sub> (mm)	90
	4.19	Gesamtlänge	l <sub>1</sub> (mm)	2100
	4.20	Länge einschl. Gabelrücken	l <sub>2</sub> (mm)	950
	4.21	Gesamtbreite	b <sub>1</sub> (mm)	850
	4.22	Gabelzinkenmaße	s*e*I (mm)	60*180*1150
	4.25	Gabelaußenabstand	b <sub>5</sub> (mm)	570
	4.32	Bodenfreiheit Mitte Radstand	m <sub>2</sub> (mm)	31
	4.34.1	Arbeitsgangbreite bei Palette 1.000 x 1.200 quer	Ast (mm)	2535
4.34.2	Arbeitsgangbreite bei Palette 800 x 1.200 längs	Ast (mm)	2515	
4.35	Wenderadius	Wa (mm)	1600	
Leistungsdaten	5.1	Fahrgeschwindigkeit mit/ohne Last	km/h	10 / 10,1
	5.2	Hubgeschwindigkeit mit/ohne Last	m/s	0,18/0,40
	5.3	Senkgeschwindigkeit mit/ohne Last	m/s	0,45/0,37
	5.8	Max. Steigfähigkeit mit/ohne Last *2	%	8/15
	5.10	Betriebsbremse		elektromagnetisch
Antrieb	6.1	Fahrmotor, Leistung S2 60 min	kW	3,0
	6.2	Hubmotor, Leistung bei S3 15 %	kW	4,2
	6.4	Batteriespannung, Nennkapazität K5	V/Ah	24/230
Sonst.	8.1	Art der Fahrsteuerung		AC
	8.4	Schalldruckpegel nach EN 12053	dB (A)	70

\*1) Weitere Hubhöhen finden Sie in der Hubgerüstübersicht \*2) Bei einem Reibungsbeiwert von  $\mu=0,6$  bei 1,6 km/h

Alle Angaben beziehen sich auf Fahrzeuge in Standardausführung. Technische Verbesserungen und Änderungen bleiben vorbehalten. Abbildungen und technische Angaben sind für die Ausführung unverbindlich. Alle Maßgaben unterliegen den üblichen Toleranzen (+ 5 % und - 10 %). CLARK behält sich das Recht vor, Produkte und Spezifikationen ohne vorherige Ankündigung zu ändern.

# AUSSTATTUNGSVARIANTEN

	<b>Ausstattungsmerkmal</b>	<b>RSE16</b>
<b>Allgemein</b>	Wartungsarmer AC-Fahrmotor	•
	Servolenkung serienmäßig	•
	Proportionalhub	•
	Elektrisches Fahren, Heben und Senken	•
	Batterieentladeanzeige	•
<b>Batterie und Ladetechnik</b>	Batterie 24 V / 230 Ah Li-Ion + Ladegerät 24 V / 100 A (extern)	•
	Batterie 24 V / 300 Ah Li-Ion + Ladegerät 24 V / 100 A (extern)	X
<b>Sicherheit und Bedienung</b>	Hohe Standsicherheit durch 4-Punkt-Auflage	•
	Gummiertes Antriebsrad für verbesserte Traktion	X
	Gabellängen von 900 bis 1600 mm	X
	Lastschutzgitter (1000 mm)	X
	Lastschutzgitter (1220 mm)	X
	Lastschutzgitter (1500 mm)	X
	Aktivierung über Schlüsselschalter	•
	Aktivierung über PIN-Code	X
	Kriechgangfunktion bei hochgestellter Deichsel	•
	Antistatikband	X
	Rückspiegel	X
	Dokumentenhalter A4	X
	Halter für Stretchfolienrollen	X
	Scannerhalter	X
	LED-Licht (gelb)	X
	Warnsignal (Buzzer)	X
	Blue Light	X
Arbeitsscheinwerfer	X	
Sicherheits-Plexiglas am Hubgerüst	•	

• = Serienausstattung; x = Option

# AUSSTATTUNGSMERKMALE & VORTEILE

## RSE16

### Komfortabel und effizient

- Proportionales Hydrauliksystem für präzises und feinfühliges Heben und Senken
- Serienmäßige Servolenkung für leichtgängiges und kontrolliertes Manövrieren
- Niedrige Tritthöhe der Fahrerstandplattform (175 mm) für komfortables Auf- und Absteigen
- Leistungsstarke Li-Ion-Batterien (230 Ah oder 300 Ah) für hohe Verfügbarkeit

### Bedienerfreundlich

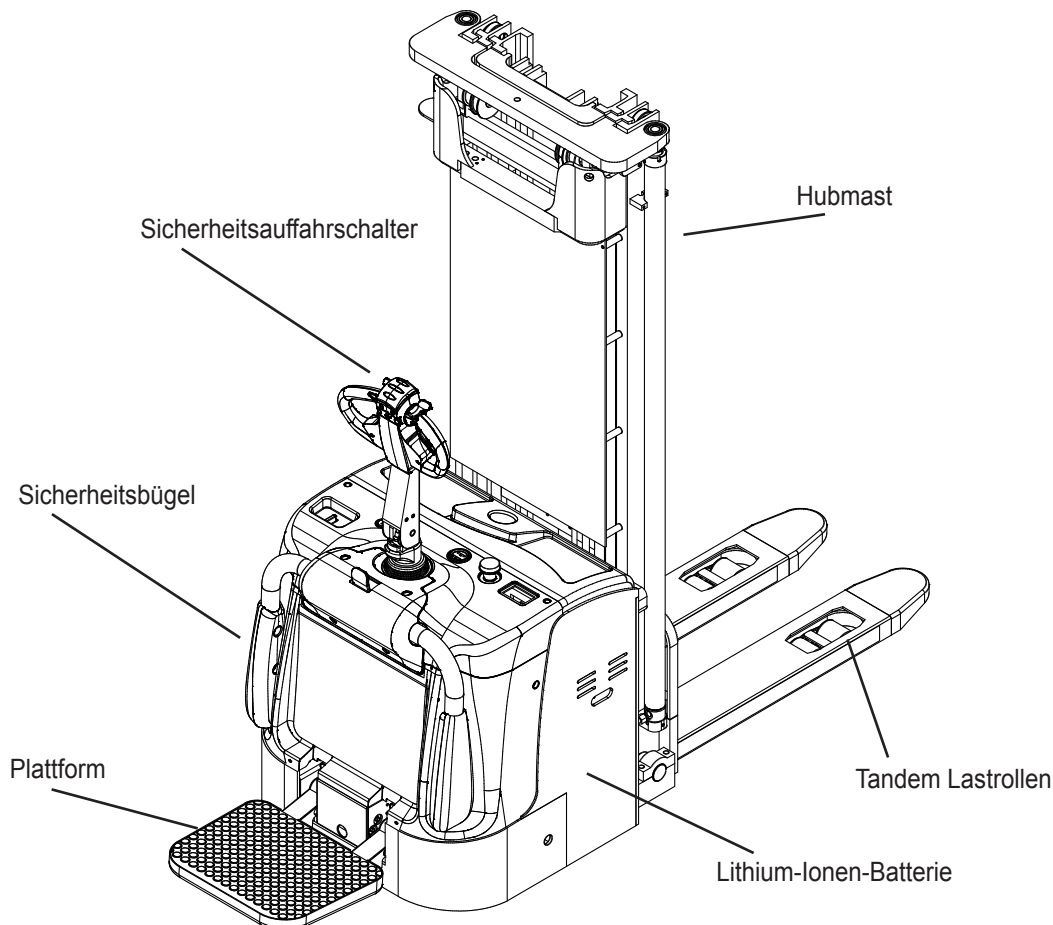
- Für Links- und Rechtshänder geeignet
- Ergonomisch angeordnete Bedienelemente
- Kriechgangfunktion serienmäßig für kontrolliertes Rangieren in engen Bereichen
- Multifunktions-Farbdisplay zur Anzeige aller Betriebszustände
- Umfangreiche optionale Ausstattung

### Einsatz

- Seitliche Sicherheitsbügel mit Soft-Grip-Oberfläche für sicheren Halt in Kurven
- Verschiedene Gabellängen von 1070 bis 1600 mm
- Optionales Gummiantriebsrad für bessere Traktion und reduzierten Verschleiß
- Robuste Mast- und Rahmenkonstruktion für hohe Stabilität
- Standard Hubgerüste 2500 - 3500 mm (mit Freihub)
- Triplex Hubgerüste 4500 - 5600 (mit Freihub)

### Wartungsfreundlich

- Leicht zugängliche Komponenten für einfache Wartung
- Wasser- und staubgeschützte Motorkonstruktion
- CAN-Bus-Technologie für einfache Diagnose und geringe Wartungszeiten



Technische Verbesserungen und Änderungen bleiben vorbehalten. Abbildungen und technische Angaben sind für die Ausführung unverbindlich. Alle Maßgaben unterliegen den üblichen Toleranzen (+ 5 % und - 10 %).

## RSE16

### Stabil und effizient

Der RSE16 ist für ein komfortables und effizientes Arbeiten im Mitfahrerbetrieb konzipiert. Die serienmäßige Servolenkung sorgt für ein leichtgängiges und präzises Handling, selbst bei engen Fahrwegen oder hohen Lasten. Die niedrige Tritthöhe der Fahrerstandplattform von nur 175 mm erleichtert das häufige Auf- und Absteigen und reduziert die körperliche Belastung im Schichtbetrieb.

Der RSE16 ist mit einer breiten Auswahl an Hubgerüsten erhältlich und für anspruchsvolle Ein- und Auslagerprozesse ausgelegt. Die Standard-Hubgerüste decken Hubhöhen von 2500 bis 3500 mm ab und verfügen serienmäßig über Freihub. Sie eignen sich ideal für klassische Lageranwendungen. Für höhere Regallager oder industrielle Anwendungen stehen Triplex-Hubgerüste mit Hubhöhen von 4500 bis 5600 mm zur Verfügung.

Die stabile Mast- und Rahmenkonstruktion sorgt in Kombination mit dem niedrigen Fahrzeugschwerpunkt für ein ruhiges, kontrolliertes Fahrverhalten in allen Hubbereichen.

### Fahrverhalten & Stabilität

Der RSE16 bietet ein stabiles und kontrolliertes Fahrverhalten für anspruchsvolle Transport- und Einlagerungsaufgaben. Die AC-Steuerung ermöglicht eine feinfühligere Geschwindigkeitsregelung, während die kompakte Fahrzeugstruktur mit niedrigem Schwerpunkt ein sicheres Handling unterstützt – auch bei großen Hubhöhen.

Die Vierpunktaufgabe sorgt für hohe Standstabilität. Die seitlichen Sicherheitsbügel geben dem Fahrer zusätzlichen Halt, insbesondere in Kurven oder bei höheren Fahrgeschwindigkeiten. Die Soft-Grip-Oberfläche erhöht dabei den Komfort und die Griffsicherheit.

### Hubgerüstübersicht RSE16

Hubgerüst	Hubhöhe (h3+h13)	Bauhöhe eingefahren (h1)	Höhe Hubgerüst ausgefahren (h4)		Freihub (h2)
			ohne Lasten- schutzgitter	mit Lasten- schutzgitter	
	mm	mm	mm	mm	mm
Standard	2500	1735	2955	3500	1300
	3000	1985	3455	4000	1550
	3300	2135	3755	4300	1700
	3500	2235	3955	4500	1800
Triplex	4500	2050	5030	5500	1570
	5000	2210	5510	6000	1750
	5600	2410	6110	6600	1950

Händler:

CLARK Europe GmbH  
 Dr.-Alfred-Herrhausen-Allee 33  
 47228 Duisburg / Germany  
 Tel.: +49 (0)2065 499 13-0  
 Fax: +49 (0)2065 499 13-290  
 E-Mail: [Info-europe@clarkmheu.com](mailto:Info-europe@clarkmheu.com)  
[www.clarkmheu.com](http://www.clarkmheu.com)

03/2026