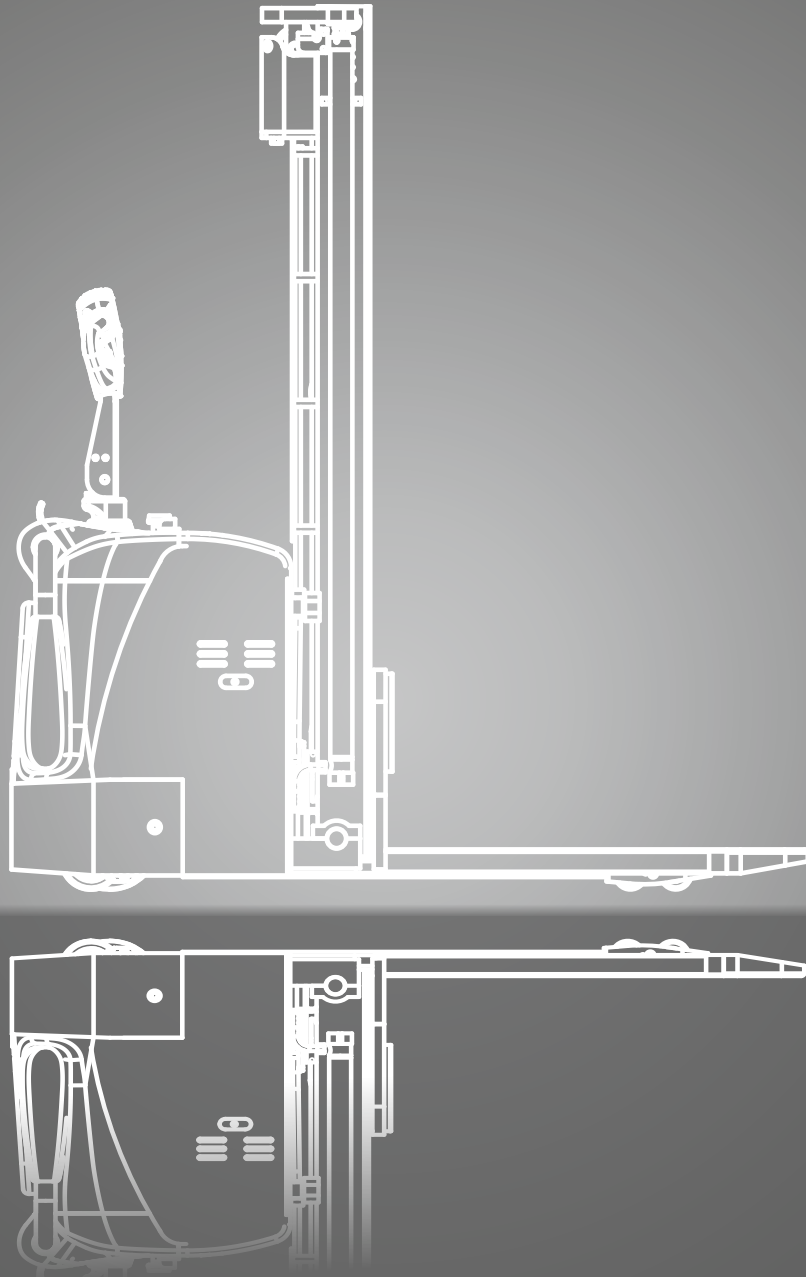


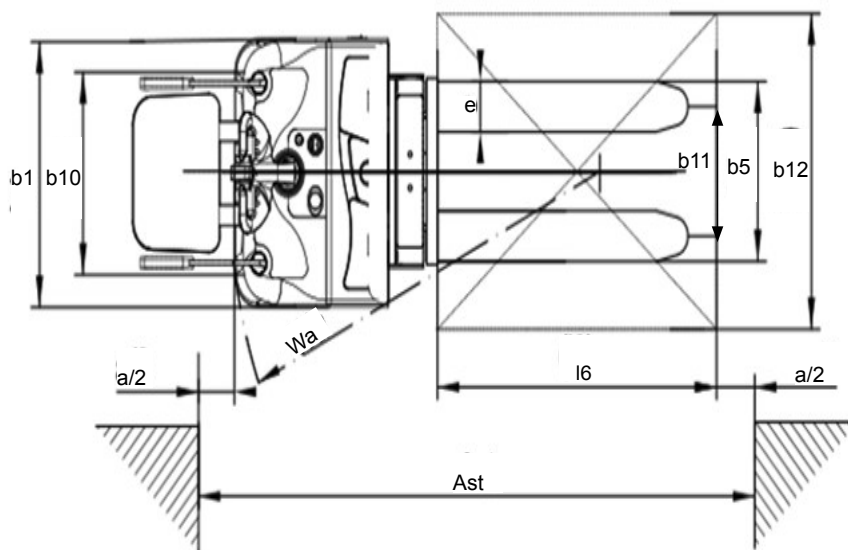
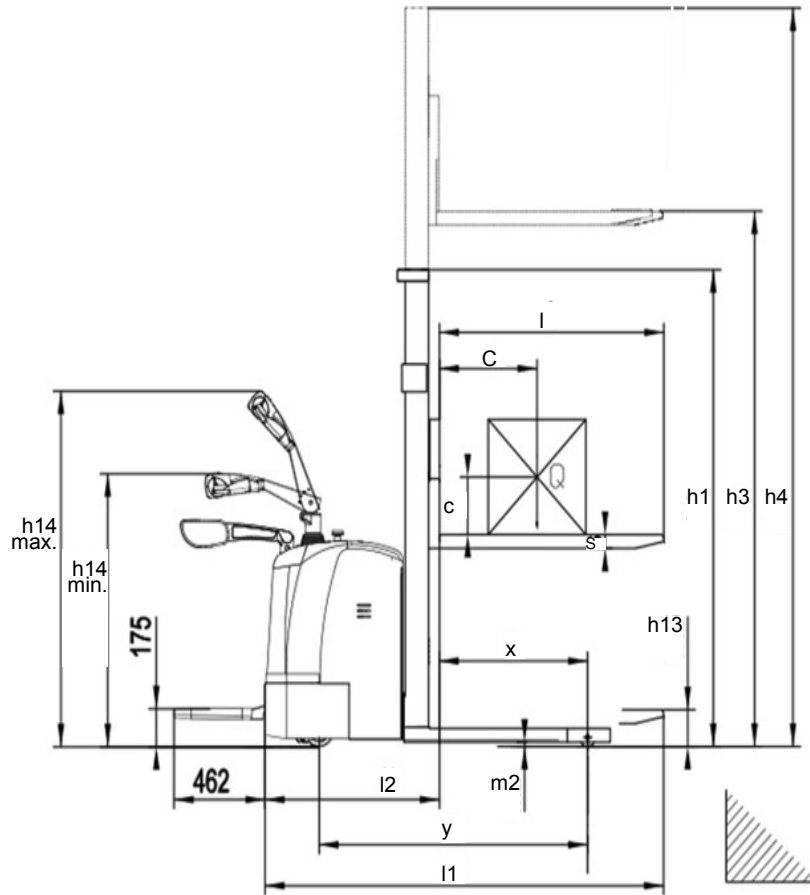
RSE16

Apilador eléctrico de iones de litio
con plataforma
1600 kg



DIMENSIONES

RSE16



Consulte los datos correspondientes en la tabla de especificaciones.

ESPECIFICACIONES

Especificación del producto de acuerdo con VDI 2198

	1.1	Fabricante (abreviatura)	CLARK
Especificaciones	1.2	Denominación del fabricante	RSE16
	1.3	Accionamiento	Eléctrico-24V
	1.4	Tipo de operario	Dirección de pie
	1.5	Capacidad nominal/carga nominal	Q (kg) 1600
	1.6	Distancia del centro de carga	c (mm) 600
	1.8	Distancia de la carga	x (mm) 672
	1.9	Distancia entre ejes	y (mm) 1378
Peso	2.1	Peso en servicio	kg 1510
	2.2	Carga sobre el eje, con carga en la parte delantera/trasera	kg 1830 / 1140
	2.3	Carga sobre el eje, sin carga en la parte delantera/trasera	kg 1040 / 470
Ruedas, chasis	3.1	Neumáticos	Poliuretano
	3.2	Tamaño de ruedas, delante	Ø 250 x 80
	3.3	Tamaño de ruedas	Ø 80 x 84
	3.4	Ruedas estabilizadoras (dimensiones)	Ø 150 x 60
	3.5	Número de ruedas delanteras/traseras (x = ruedas accionadas)	1x+2/4
	3.6	Ancho de vía, delante	b ₁₀ (mm) 580
	3.7	Ancho de vía, detrás	b ₁₁ (mm) 404
Dimensiones	4.2	Altura, mástil replegado	h ₁ (mm) 2135
	4.3	Elevación libre	h ₂ (mm) 1700
	4.4	Elevación *1	h ₃ (mm) 3300
	4.5	Altura, mástil desplegado	h ₄ (mm) 3755
	4.9	Altura del timón en la posición de conducción mín./máx.	h ₁₄ (mm) 1120/1480
	4.15	Altura, bajado	h ₁₃ (mm) 90
	4.19	Longitud total	l ₁ (mm) 2100
	4.20	Longitud hasta la superficie de las horquillas	l ₂ (mm) 950
	4.21	Anchura total	b ₁ (mm) 850
	4.22	Dimensiones de la horquilla	s*e*I (mm) 60*180*1150
	4.25	Distancia entre brazos de horquilla	b ₅ (mm) 570
	4.32	Distancia al suelo, centro de la distancia entre ejes	m ₂ (mm) 31
	4.34.1	Anchura del pasillo para palés 1.000 x 1.200 lateralmente	Ast (mm) 2535
	4.34.2	Anchura del pasillo para palés 800 x 1.200 longitudinalmente	Ast (mm) 2515
	4.35	Radio de giro	Wa (mm) 1600
Rendimiento	5.1	Velocidad de desplazamiento, con/sin carga	km/h 10 / 10,1
	5.2	Velocidad de elevación, con/sin carga	m/s 0,18/0,40
	5.3	Velocidad de bajada, con/sin carga	m/s 0,45/0,37
	5.8	Pendiente superable máx., con/sin carga *2	% 8/15
	5.10	Freno de servicio	electromagnético
Sistema eléctrico	6.1	Potencia del motor propulsor S2 60 min	kW 3,0
	6.2	Potencia del motor de elevación S3 15 %	kW 4,2
	6.4	Tensión/Capacidad nominal de la batería K5	V/Ah 24/230
Varios.	8.1	Tipo de control	AC
	10.7	Nivel de presión sonora en el asiento del conductor de acuerdo con DIN/EN 12053	dB (A) 70

*1) Encontrará otras alturas de elevación en la tabla de bastidores de elevación *2) Con coeficiente de fricción $\mu=0,6$ a 1,6 km/h

Todos los datos hacen referencia a transpaletas de diseño estándar.

El rendimiento puede variar entre el + 5 % y el - 10 % debido al motor y a la tolerancia de eficiencia del sistema. El rendimiento mostrado representa valores nominales que se pueden obtener en condiciones de funcionamiento típicas de una máquina. Los productos CLARK y las especificaciones están sujetos a cambios sin previo aviso.

EQUIPOS ADICIONALES

	Características del equipo	RSE16
General	Motor de tracción CA de bajo mantenimiento	•
	Dirección asistida de serie	•
	Carga proporcional de serie	•
	Conducción, elevación y descenso eléctricos	•
	Indicador de descarga de la batería	•
Tecnología de baterías y carga	Batería de 24 V / 230 Ah Li-Ion + cargador 24 V / 100 A (externo)	•
	Batería de 24 V / 300 Ah Li-Ion + cargador 24 V / 100 A (externo)	X
Seguridad	Soporte de 4 puntos	•
	Rueda motriz recubierta de goma para una mejor tracción	X
	Longitudes de horquilla de 900 a 1600 mm	X
	Rejilla protectora de carga (1000 mm)	X
	Rejilla protectora de carga (1220 mm)	X
	Rejilla protectora de carga (1500 mm)	X
	Activación mediante interruptor de llave	•
	Activación mediante código PIN	X
	Función de marcha lenta con la barra de tracción elevada	•
	Cinta antiestática	X
	Retrovisor ¹	X
	Portadocumentos A4	X
	Soporte para rollos de film estirable	X
	Soporte para escáner	X
	Luz LED (amarilla)	X
	Señal de advertencia (zumbador)	X
	Luz azul	X
	Faro de trabajo	X
Plexiglás de seguridad en el mástil elevador	•	

• = Equipos estándar; x = Opción

CARACTERÍSTICAS Y VENTAJAS

RSE16

Cómodo y eficiente

- Sistema hidráulico proporcional para elevación y descenso precisos y suaves
- Dirección asistida de serie para maniobrar con facilidad y control
- Plataforma del conductor con baja altura de acceso (175 mm) para subidas y bajadas cómodas
- Potentes baterías de iones de litio (230 Ah o 300 Ah) para una alta disponibilidad

Fácil de manejar

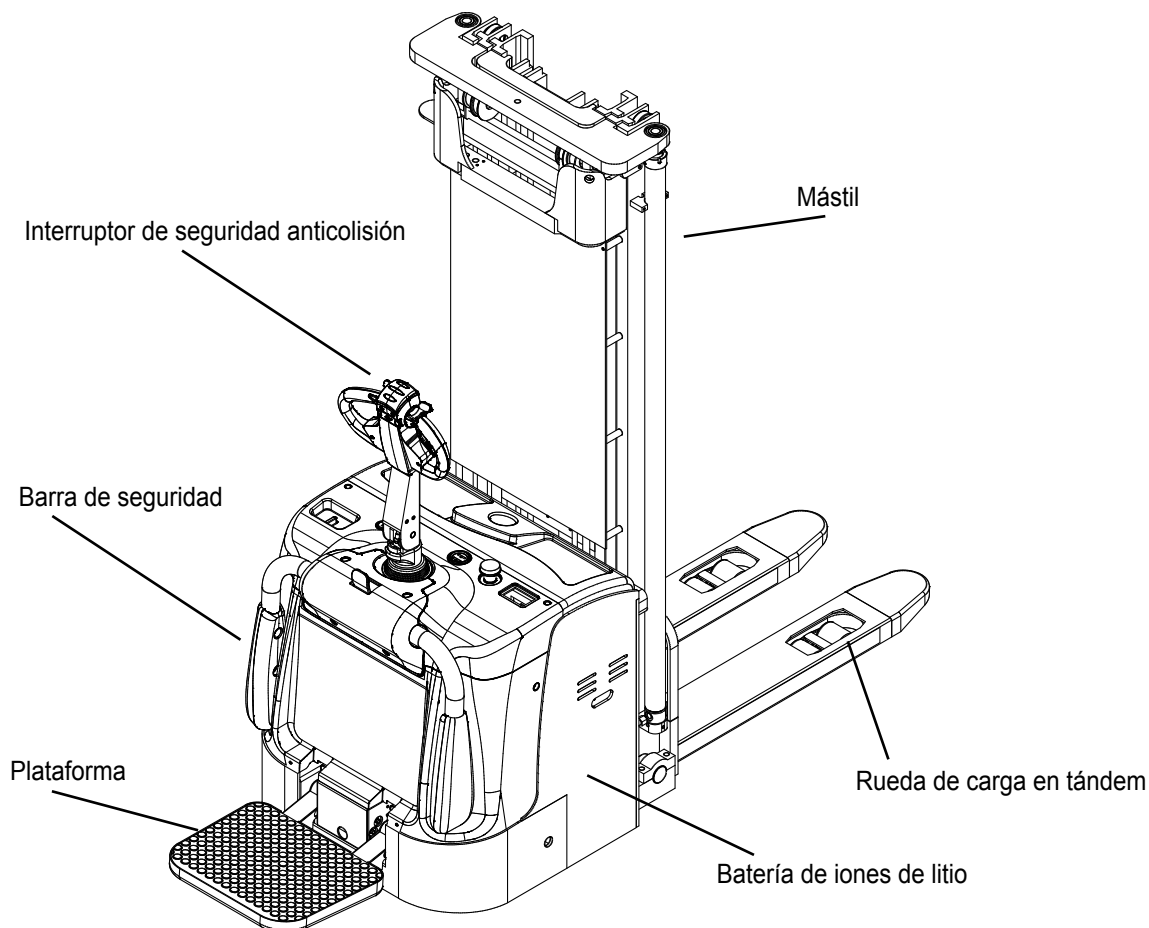
- Apto para diestros y zurdos
- Elementos de mando dispuestos ergonómicamente
- Función de velocidad lenta de serie para maniobras precisas en espacios reducidos
- Pantalla multifunción en color para visualizar todos los estados de funcionamiento
- Amplia gama de equipamientos opcionales

Uso

- Barras de seguridad laterales con superficie Soft-Grip para mayor estabilidad en curvas
- Diferentes longitudes de horquilla de 1070 a 1600 mm
- Rueda motriz de goma opcional para mejor tracción y menor desgaste
- Estructura robusta del mástil y del bastidor para una elevada estabilidad
- Standard mástil 2500 - 3500 mm (con elevación libre)
- Triplex mástil 4500 - 5600 (con elevación libre)

Fácil mantenimiento

- Componentes de fácil acceso para un mantenimiento sencillo
- Motor protegido contra agua y polvo
- Tecnología CAN-Bus para diagnóstico sencillo y reducción de tiempos de mantenimiento



Los productos CLARK, las ilustraciones y especificaciones están sujetos a cambio sin previo aviso.
El rendimiento puede variar entre un +5 % y un -10 % debido al motor y a la tolerancia de eficiencia del sistema.

RSE16

Estable y eficiente

La RSE16 está diseñada para trabajar de forma cómoda y eficiente tanto en modo acompañante como con conductor a bordo. La dirección asistida de serie garantiza un manejo suave y preciso, incluso en pasillos estrechos o con cargas pesadas. La baja altura de acceso a la plataforma del conductor, de solo 175 mm, facilita las frecuentes subidas y bajadas y reduce el esfuerzo físico durante el trabajo por turnos. La RSE16 está disponible con una amplia selección de mástiles y ha sido diseñada

para procesos exigentes de almacenamiento y retirada con conductor a bordo. Los mástiles estándar cubren alturas de elevación de 2500 a 3500 mm e incorporan elevación libre de serie, lo que permite elevar la carga sin modificar la altura total del vehículo y facilita el paso seguro por puertas o portones bajos. Para aplicaciones que requieren mayores alturas de elevación, están disponibles mástiles triplex con alturas de elevación de 4500 a 5600 mm.

La robusta estructura del mástil y del bastidor, en combinación con el bajo centro de gravedad, garantiza un comportamiento de conducción suave y estable en cualquier fase de trabajo.

Comportamiento de conducción y seguridad

La RSE16 ofrece un comportamiento de conducción estable y controlado para tareas exigentes de transporte y almacenamiento. El control de corriente alterna permite ajustar con precisión la velocidad, mientras que la estructura compacta y el bajo centro de gravedad garantizan un manejo seguro incluso a grandes alturas de elevación.

El apoyo de cuatro puntos proporciona una elevada estabilidad. Las barras de seguridad laterales ofrecen un apoyo adicional al conductor, especialmente en curvas o a mayores velocidades. La superficie Soft-Grip mejora la comodidad y la seguridad de agarre.

Visión general del mástil RSE16

Mástil	Altura de elevación (h3+h13)	Altura constructiva retraído (h1)	Altura, mástil desplegado (h4)	Altura, mástil desplegado (h4)	Elevación libre (h2)
	mm	mm	sin rejilla de protección de carga mm	con rejilla de protección de la carga mm	mm
Standard	2500	1735	2955	3500	1300
	3000	1985	3455	4000	1550
	3300	2135	3755	4300	1700
	3500	2235	3955	4500	1800
Triplex	4500	2050	5030	5500	1570
	5000	2210	5510	6000	1750
	5600	2410	6110	6600	1950

Distribuidor:

CLARK Europe GmbH
 Dr.-Alfred-Herrhausen-Allee 33
 47228 Duisburg/Alemania
 Tel.: +49 (0)2065 499 13-0
 Fax: +49 (0)2065 499 13-290
 E-Mail: Info-europe@clarkmheu.com
 www.clarkmheu.com