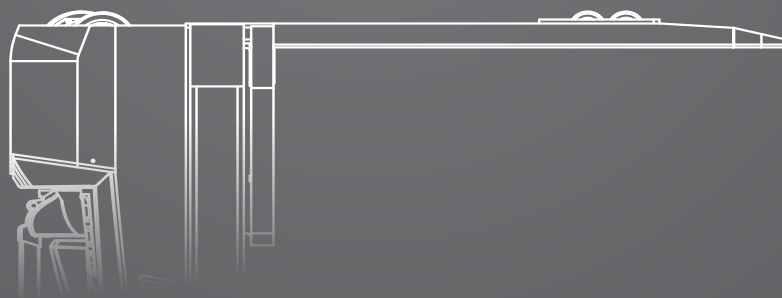
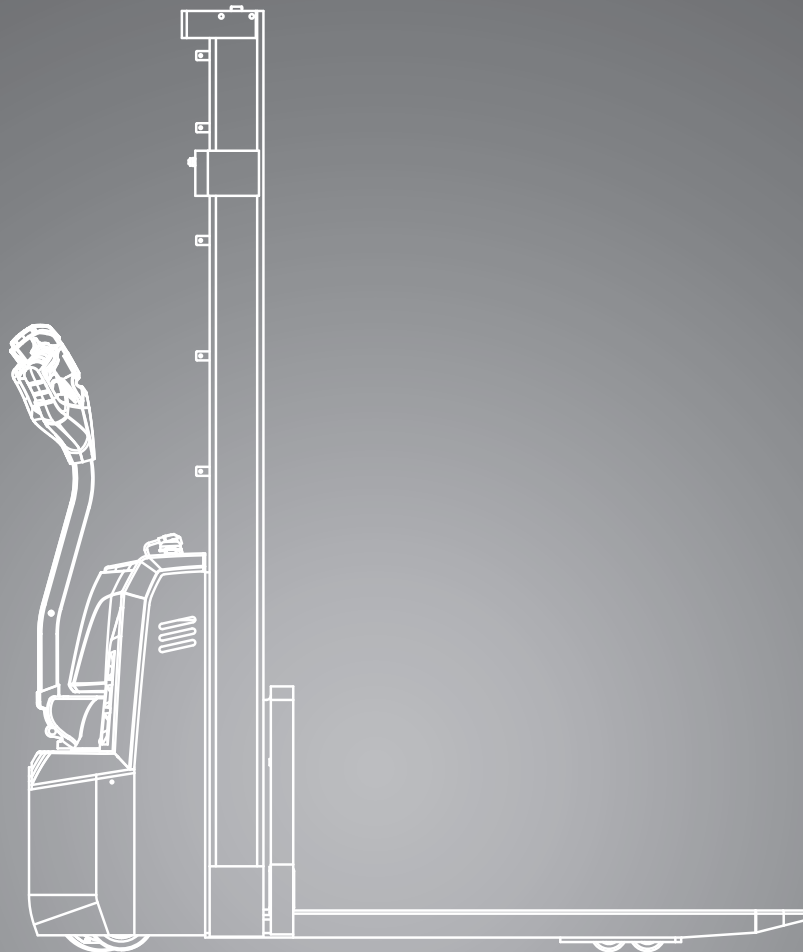


BST12/12i

Lithium-Ionen Hochhubwagen

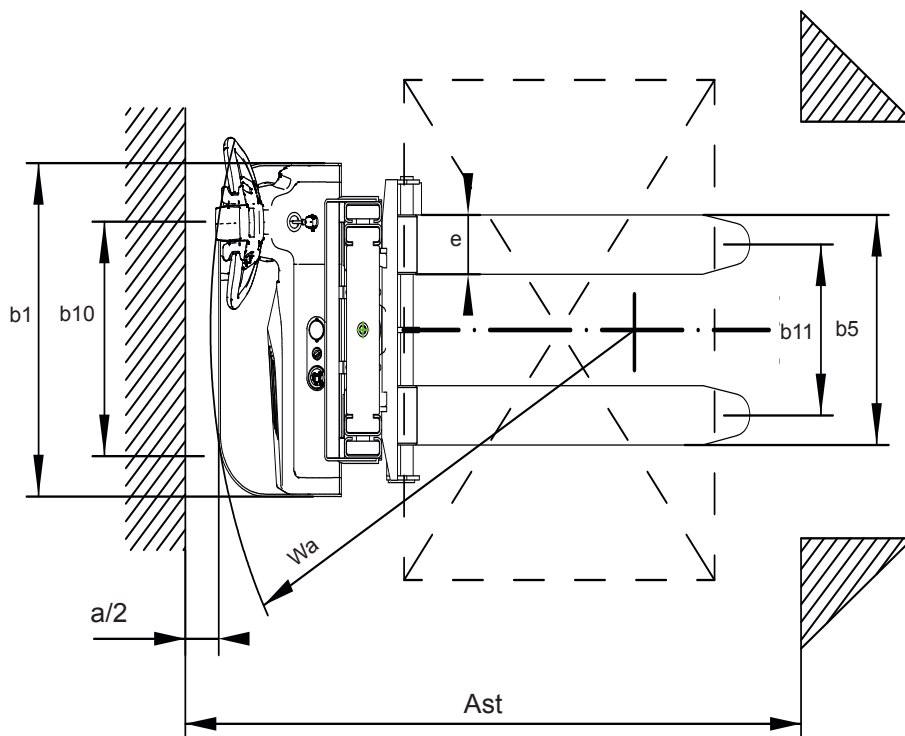
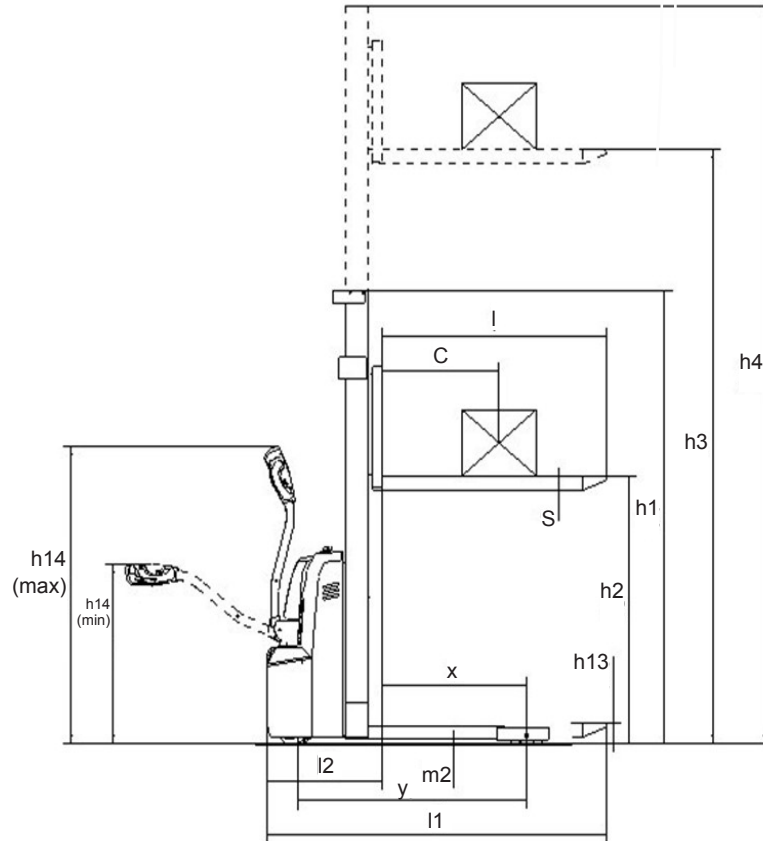
Lithium-Ionen Hochhubwagen mit Initialhub

1200 kg



ABMESSUNGEN

BST12



Die zugehörigen Werte finden Sie unter den entsprechenden Zeilennummern in der Tabelle „Technische Daten“.

TECHNISCHE DATEN

Technische Daten nach VDI 2198

	1.1	Hersteller (Kurzbezeichnung)	CLARK	CLARK	
Kennzeichen	1.2	Typzeichen des Herstellers	BST12	BST12i	
	1.3	Antrieb	Elektro-24V	Elektro-24V	
	1.4	Bedienung	Geh-Lenkung	Geh-Lenkung	
	1.5	Tragfähigkeit/Last	Q (kg)	1200	1200
	1.6	Lastschwerpunktabstand	c (mm)	600	600
	1.8	Lastabstand	x (mm)	741	788
	1.9	Radstand	y (mm)	1180	1268
Gewicht	2.1	Eigengewicht inkl. Batterie	kg	525	615
	2.2	Achslast mit Last vorn/hinten	kg	474 / 1251	769 / 1046
	2.3	Achslast ohne Last vorn/hinten	kg	386 / 139	190 / 425
Räder, Fahrwerk	3.1	Bereifung	Polyurethan	Polyurethan	
	3.2	Reifengröße, vorn	Ø 195 x 70	Ø 195 x 70	
	3.3	Reifengröße, hinten	Ø 80 x 70	Ø 80 x 70	
	3.4	Zusatzräder (Abmessungen)	Ø 150 x 60	Ø 150 x 60	
	3.5	Räder, Anzahl vorn/hinten (x = angetrieben)	1x+1/4	1x+1/4	
	3.6	Spurweite, vorn	b ₁₀ (mm)	523	523
	3.7	Spurweite, hinten	b ₁₁ (mm)	410	390
Grundabmessungen	4.2	Höhe Hubgerüst eingefahren	h ₁ (mm)	2200	2272
	4.4	Hub *1	h ₃ (mm)	3300	3300
	4.5	Höhe Hubgerüst ausgefahren	h ₄ (mm)	3860	3892
	4.6	Initialhub	h ₅ (mm)	-	120
	4.9	Höhe Deichselgriff in Fahrstellung min./max.	h ₁₄ (mm)	670/1300	670/1300
	4.15	Höhe gesenkt	h ₁₃ (mm)	90	90
	4.19	Gesamtlänge	l ₁ (mm)	1748	1789
	4.20	Länge einschl. Gabelrücken	l ₂ (mm)	598	639
	4.21	Gesamtbreite	b ₁ (mm)	800	800
	4.22	Gabelzinkenmaße	s*e*I (mm)	60*180*1150	70*180*1150
	4.25	Gabelaußenabstand	b ₅ (mm)	570	570
	4.32	Bodenfreiheit Mitte Radstand	m ₂ (mm)	30	17~137
	4.34.1	Arbeitsgangbreite bei Palette 1.000 x 1.200 quer	Ast (mm)	2218	2286
4.34.2	Arbeitsgangbreite bei Palette 800 x 1.200 längs	Ast (mm)	2173	2224	
4.35	Wenderadius	Wa (mm)	1365	1450	
Leistungsdaten	5.1	Fahrgeschwindigkeit mit/ohne Last	km/h	4,5 / 4,5	4,5 / 4,5
	5.2	Hubgeschwindigkeit mit/ohne Last	m/s	0,12/0,18	0,16 / 0,24
	5.3	Senkgeschwindigkeit mit/ohne Last	m/s	0,22/0,21	0,22/0,21
	5.8	Max. Steigfähigkeit mit/ohne Last *2	%	6/15	6/15
	5.10	Betriebsbremse		elektromagnetisch	elektromagnetisch
Antrieb	6.1	Fahrmotor, Leistung S2 60 min	kW	0,65	0,65
	6.2	Hubmotor, Leistung bei S3 15 %	kW	3,0	3,0
	6.4	Batteriespannung, Nennkapazität K5	V/Ah	24/60	24/60
Sonst.	6.5	Batteriegewicht (min.)	kg	20	20
	10.7	Schalldruckpegel nach EN 12053	dB (A)	70	70

*1) Weitere Hubhöhen finden Sie in der Hubgerüstübersicht *2) Bei einem Reibungsbeiwert von $\mu=0,6$ bei 1,6 km/h

Alle Angaben beziehen sich auf Fahrzeuge in Standardausführung. Technische Verbesserungen und Änderungen bleiben vorbehalten. Abbildungen und technische Angaben sind für die Ausführung unverbindlich. Alle Maßgaben unterliegen den üblichen Toleranzen (+ 5 % und - 10 %). CLARK behält sich das Recht vor, Produkte und Spezifikationen ohne vorherige Ankündigung zu ändern.

AUSSTATTUNGSVARIANTEN

Hubgerüstübersicht BST12

Hubgerüst	Hubhöhe (h3+h13)	Bauhöhe eingefahren (h1)	Höhe Hubgerüst ausgefahren (h4)	Höhe Hubgerüst ausgefahren (h4)	Freihub (h2)
			ohne Lasten- schutzgitter	mit Lasten- schutzgitter	
	mm	mm	mm	mm	mm
Standard	2500	1840	3060	3500	-
	3000	2090	3560	4000	-
	3300	2200	3860	4300	-
	3500	2340	4060	4500	-

Hubgerüstübersicht BST12i

Hubgerüst	Hubhöhe (h3+h13)	Bauhöhe eingefahren (h1)	Höhe Hubgerüst ausgefahren (h4)	Höhe Hubgerüst ausgefahren (h4)	Freihub (h2)
			ohne Lasten- schutzgitter	mit Lasten- schutzgitter	
	mm	mm	mm	mm	mm
Standard	2500	1872	3092	3532	-
	3000	2122	3592	4032	-
	3300	2272	3892	4332	-
	3500	2372	4092	4532	-

Weitere Ausstattungsmerkmale

		BST12	BST12i
Allgemein	Wartungsarmer Fahrmotor	•	•
	Initialhub (nur BST12i)		•
	Serienmäßiger Proportionalhub	•	•
	Elektrisches Fahren, Heben und Senken	•	•
	Batterieentladeanzeige	•	•
Batterie und Ladegerät	Batterie 24 V / 60 Ah Li-Ion Ladegerät 24 V / 25 A (integriert)	•	•
Sicherheit und Bedienung	Hohe Standsicherheit durch 4-Punkt-Auflage	•	•
	Aktivierung über Schlüsselschalter	•	•
	Kriechgangfunktion bei hochgestellter Deichsel	•	•
	Sicherheitsplexiglas am Hubgerüst	•	•
	TFT-Farbdisplay in Deichsel	X	X

• = Serienausstattung; x = Option

AUSSTATTUNGSMERKMALE & VORTEILE

BST12

Kompakt und übersichtlich

- Kompakte Bauweise mit hervorragender Sicht auf Gabeln und Last
- Serienmäßiger Proportionalhub für präzises Heben und Senken
- Seitlich versetzte Deichsel für hohen Bedienschutz

Einsatz

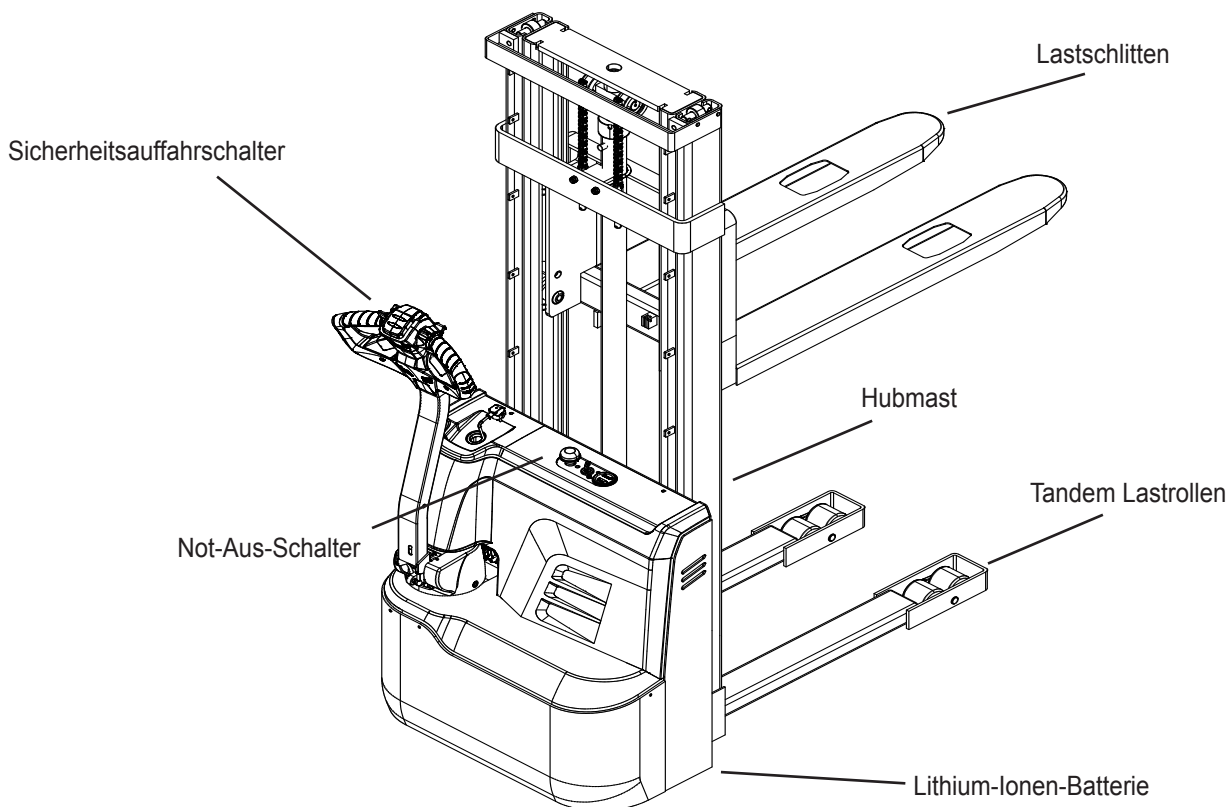
- Serienmäßige Kriechgangfunktion
- Hohe Stabilität durch 4-Punkt-Abstützung
- Tiefer Schwerpunkt für sicheres Arbeiten
- Elektromagnetische Feststellbremse
- Initialhub beim BST12i für Doppelpalettentransport und höhere Bodenfreiheit

Bedienerfreundlich

- Leiser Antrieb
- Ergonomisch angeordnete Bedienelemente
- Für Links- und Rechtshänder geeignet
- Einstellbare Stützrollen

Wartungsfreundlich

- Staub- und spritzwassergeschützter Motor
- Batterieentladeschutz
- Niedriger Wartungsaufwand
- TFT-Farbdisplay in der Deichsel



BST12/BST12i

BST12 – Hochhubwagen

- Für klassischen Palettentransport und Regaleinlagerung
- Einfach, kompakt und wirtschaftlich

BST12i – Hochhubwagen mit Initialhub

- Doppelpalettentransport bis 1.200 kg
- Erhöhte Bodenfreiheit durch Initialhub
- Sicheres Fahren über Rampen und Bodenunebenheiten

Die Modelle BST12 und BST12i sind kompakte Hochhubwagen für den täglichen Einsatz in Lager, Produktion und Warenverteilung. Beide Fahrzeuge wurden für präzises Arbeiten auf engstem Raum entwickelt und überzeugen durch hohe Stabilität, sichere Bedienung und einfache Handhabung im Mitgängerbetrieb.

Li-Ion Technologie

Beide Modelle sind serienmäßig mit einer Lithium-Ionen-Batterie (24 V / 60 Ah) ausgestattet. Die Batterie ist wartungsfrei, langlebig und kann jederzeit zwischengeladen werden, ohne die Lebensdauer zu beeinträchtigen.

Das integrierte Ladegerät (24 V / 25 A) ermöglicht das Laden an jeder Standard- 230-V-Steckdose. Dadurch wird eine hohe Einsatzbereitschaft erzielt, auch bei wechselnden Schichten oder spontanen Zusatzanforderungen.

Eine integrierte Batterieentladesicherung schützt die Batterie und verlängert die Lebensdauer.

Ein serienmäßiger Proportionalhub ermöglicht feinfühliges Heben und Senken der Last. Paletten lassen sich exakt positionieren, empfindliche Waren werden geschont, und das Arbeiten an Regalanlagen wird deutlich erleichtert.

Der BST12 ist für den klassischen Palettentransport sowie für Ein- und Auslagerprozesse ausgelegt.

Der BST12i verfügt zusätzlich über einen Initialhub und ermöglicht den Transport von zwei Paletten gleichzeitig bei einer Gesamttragfähigkeit von bis zu 1.200 kg. Gleichzeitig wird durch den Initialhub die Bodenfreiheit erhöht, was das sichere Befahren von Rampen, Überladebrücken und unebenen Böden erleichtert.

Dank kompakter Abmessungen und klarer Bauform bieten beide Modelle eine sehr gute Sicht auf Gabeln und Last.

Einfache Wartung

BST12 und BST12 I sind auf wartungsarmen Betrieb ausgelegt. Der gekapselte und staub- sowie spritzwassergeschützte Antriebsmotor ist zuverlässig vor äußeren Einflüssen geschützt.

Händler:

CLARK Europe GmbH
Dr.-Alfred-Herrhausen-Allee 33
47228 Duisburg / Germany
Tel.: +49 (0)2065 499 13-0
Fax: +49 (0)2065 499 13-290
E-Mail: Info-europe@clarkmheu.com
www.clarkmheu.com