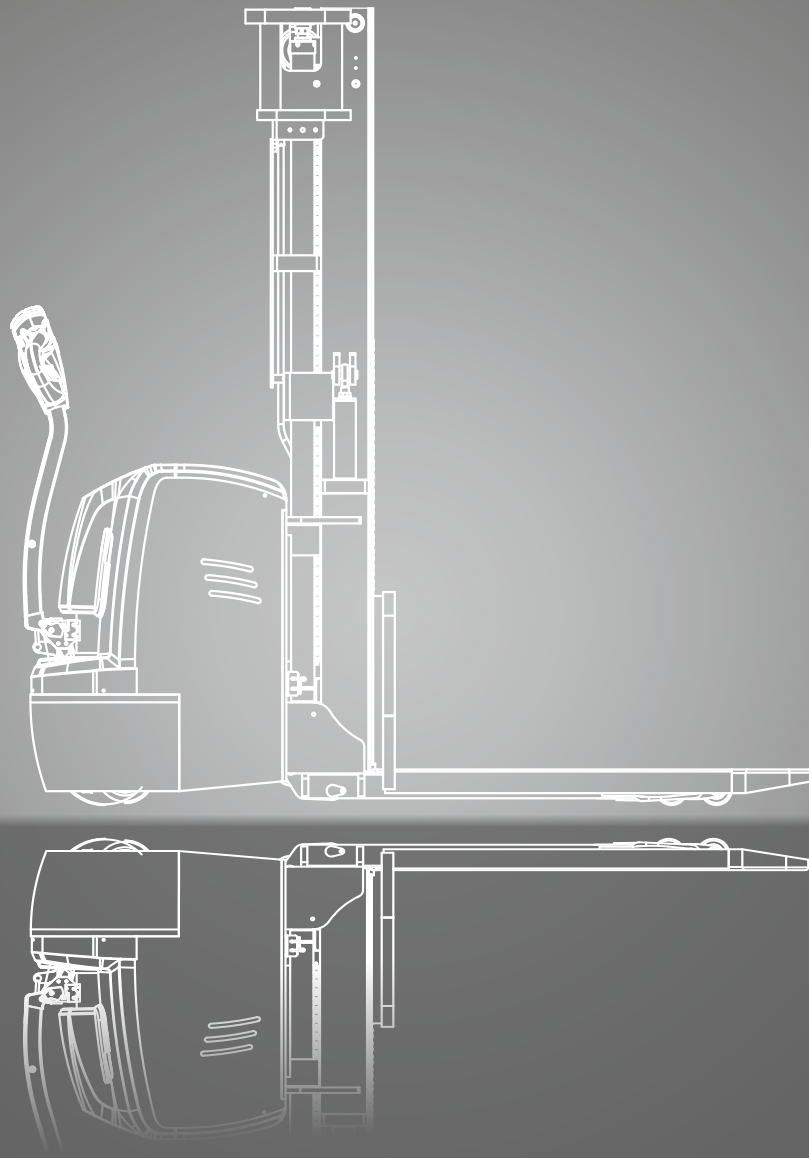


WSE16/16i

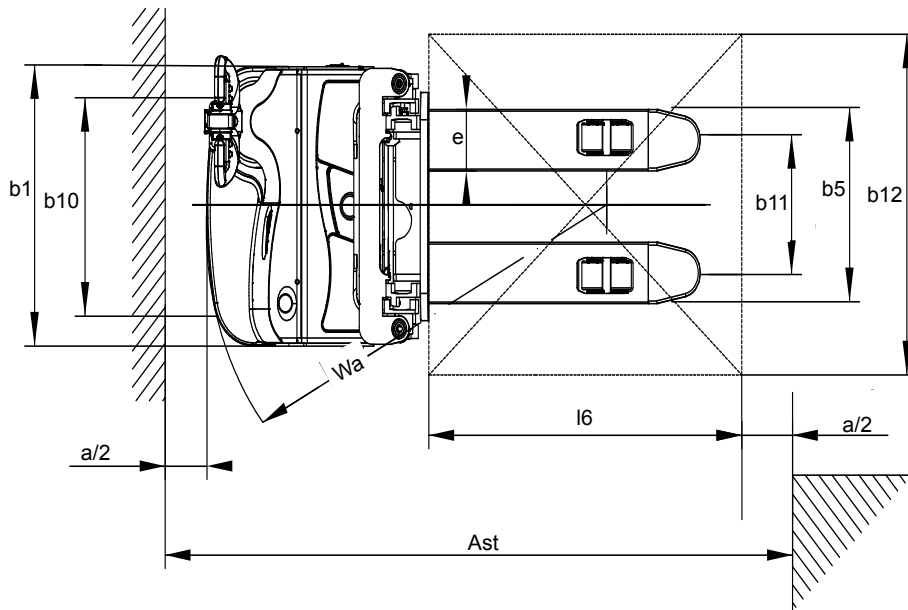
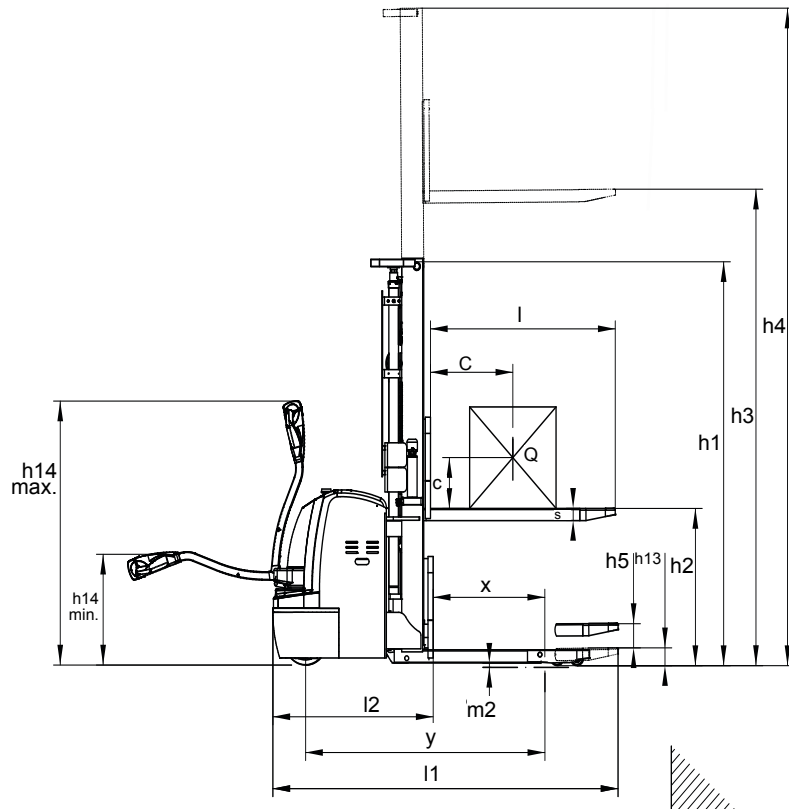
Apilador eléctrico de iones de litio

Apilador eléctrico de iones de litio con elevación inicial
1600 kg



DIMENSIONES

WSE16i



Consulte los datos correspondientes en la tabla de especificaciones.

ESPECIFICACIONES

Especificación del producto de acuerdo con VDI 2198

	1.1	Fabricante (abreviatura)	CLARK	CLARK	
Especificaciones	1.2	Denominación del fabricante	WSE16	WSE16i	
	1.3	Accionamiento	Eléctrico-24V	Eléctrico-48V	
	1.4	Tipo de operario	Dirección de pie	Dirección de pie	
	1.5	Capacidad nominal/carga nominal	Q (kg)	1600	1600
	1.6	Distancia del centro de carga	c (mm)	600	600
	1.8	Distancia de la carga	x (mm)	697	697
	1.9	Distancia entre ejes	y (mm)	1383	1465
Peso	2.1	Peso en servicio	kg	1220	1390
	2.2	Carga sobre el eje, con carga en la parte delantera/trasera	kg	1430 / 1270	1818 / 1134
	2.3	Carga sobre el eje, sin carga en la parte delantera/trasera	kg	843 / 356	923 / 455
Ruedas, chasis	3.1	Neumáticos	Poliuretano	Poliuretano	
	3.2	Tamaño de ruedas, delante	Ø 250 x 70	Ø 250 x 70	
	3.3	Tamaño de ruedas	Ø 80 x 84	Ø 80 x 70	
	3.4	Ruedas estabilizadoras (dimensiones)	Ø 150 x 60	Ø 150 x 60	
	3.5	Número de ruedas delanteras/traseras (x = ruedas accionadas)	1x+1/4	1x+1/4	
	3.6	Ancho de vía, delante	b ₁₀ (mm)	520	520
	3.7	Ancho de vía, detrás	b ₁₁ (mm)	405	390
Dimensiones	4.2	Altura, mástil replegado	h ₁ (mm)	2135	2157
	4.3	Elevación libre	h ₂ (mm)	1700	1700
	4.4	Elevación *1	h ₃ (mm)	3300	3300
	4.5	Altura, mástil desplegado	h ₄ (mm)	3755	3777
	4.6	Elevación inicial	h ₅ (mm)	-	120
	4.9	Altura del timón en la posición de conducción mín./máx.	h ₁₄ (mm)	670/1200	670/1200
	4.15	Altura, bajado	h ₁₃ (mm)	90	90
	4.19	Longitud total	l ₁ (mm)	2028	2062
	4.20	Longitud hasta la superficie de las horquillas	l ₂ (mm)	878	878
	4.21	Anchura total	b ₁ (mm)	820	820
	4.22	Dimensiones de la horquilla	s*e*(mm)	60*180*1150	60*180*1150
	4.25	Distancia entre brazos de horquilla	b ₅ (mm)	570	570
	4.32	Distancia al suelo, centro de la distancia entre ejes	m ₂ (mm)	31	15 - 135
	4.34.1	Anchura del pasillo para palés 1.000 x 1.200 lateralmente	Ast (mm)	2450	2530
4.34.2	Anchura del pasillo para palés 800 x 1.200 longitudinalmente	Ast (mm)	2420	2500	
4.35	Radio de giro	Wa (mm)	1575	1700	
Rendimiento	5.1	Velocidad de desplazamiento, con/sin carga	km/h	5,0 / 5,0	5,0 / 5,0
	5.2	Velocidad de elevación, con/sin carga	m/s	0,18/0,40	0,18 / 0,40
	5.3	Velocidad de bajada, con/sin carga	m/s	0,45/0,37	0,45/0,37
	5.8	Pendiente superable máx., con/sin carga *2	%	8/15	8/15
	5.10	Freno de servicio		electromagnético	electromagnético
Sistema eléctrico	6.1	Potencia del motor propulsor S2 60 min	kW	1,5	1,5
	6.2	Potencia del motor de elevación S3 15 %	kW	4,2	4,2
	6.4	Tensión/Capacidad nominal de la batería K5	V/Ah	24/230	24/230
Varios.	8.1	Tipo de control		AC	AC
	10.7	Nivel de presión sonora en el asiento del conductor de acuerdo con DIN/EN 12053	dB (A)	70	70

*1) Encontrará otras alturas de elevación en la tabla de bastidores de elevación *2) Con coeficiente de fricción $\mu=0,6$ a 1,6 km/h

Todos los datos hacen referencia a transpaletas de diseño estándar.

El rendimiento puede variar entre el + 5 % y el - 10 % debido al motor y a la tolerancia de eficiencia del sistema. El rendimiento mostrado representa valores nominales que se pueden obtener en condiciones de funcionamiento típicas de una máquina. Los productos CLARK y las especificaciones

EQUIPOS ADICIONALES

Visión general del mástil WSE16i

Mástil	Altura de elevación (h3+h13)	Altura constructiva retraído (h1)	Altura, mástil desplegado (h4)	Altura, mástil desplegado (h4)	Elevación libre (h2)
			sin rejilla de protección de carga	mit Lastenschutzgitter	sin rejilla de protección de carga
	mm	mm	mm	mm	mm
Standard	2500	1757	2972	3500	1300
	3000	2007	3477	4000	1550
	3300	2157	3777	4300	1700
	3500	2257	3977	4500	1800
Triplex	4500	2022	4952	5500	1570
	5000	2182	5442	6000	1750
	5600	2382	6042	6600	1950

Otras características

		WSE16	WSE16i
General	Motor de tracción CA de bajo mantenimiento	•	•
	Recorrido inicial (solo WSE16i)	-	•
	Carga proporcional de serie	•	•
	Conducción, elevación y descenso eléctricos	•	•
	Indicador de descarga de la batería	•	•
Tecnología de baterías y carga	Batería de 24 V / 150 Ah Li-Ion Cargador 24 V / 50 A (externo)	x	x
	Batería de 24 V / 230 Ah Li-Ion Cargador 24 V / 100 A (externo)	•	•
Seguridad	Soporte de 4 puntos	•	•
	Activación mediante interruptor de llave	•	•
	Activación mediante interruptor de PIN-Code	x	x
	Rueda motriz recubierta de goma para una mejor tracción	x	x
	Rejilla protectora de carga: 1000 mm / 1220 mm / 1500 mm	x	x
	Función de marcha lenta con la barra de tracción elevada	•	•
	Plexiglás de seguridad en el mástil elevador	•	•
	Cinta antiestática	x	x
	Soporte para: documentos, rollos de film estirable, escáner	x	x
	Luz LED (amarilla)	x	x
	Señal de advertencia (zumbador)	x	x
Luz azul	x	x	
Faro de trabajo	x	x	

• = Equipos estándar; x = Opción

CARACTERÍSTICAS Y VENTAJAS

WSE16/16i

Preciso y potente

- Elevación proporcional para movimientos de elevación y descenso precisos y suaves
- Altas velocidades de elevación gracias a la potente tecnología de CA
- Construcción robusta del mástil y del bastidor

Aplicación

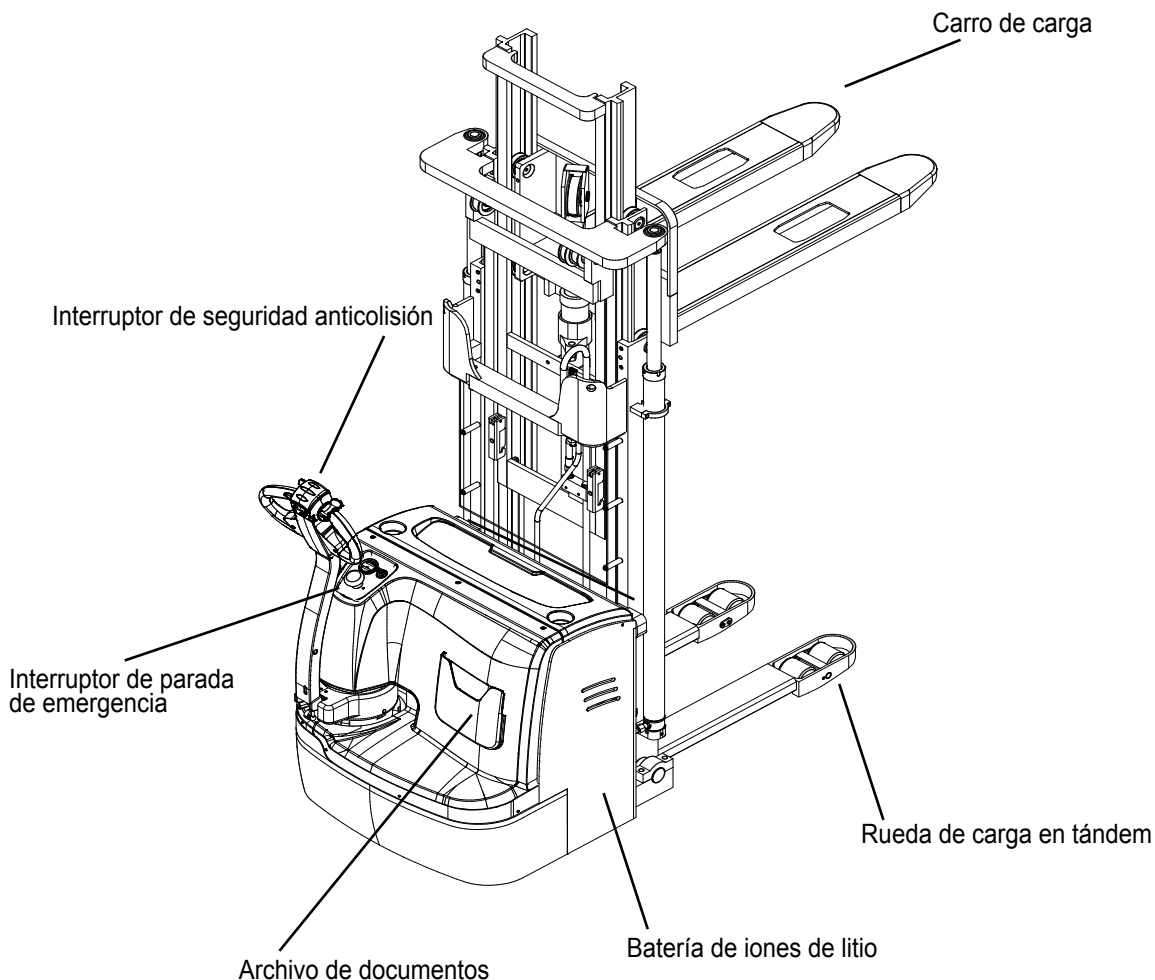
- Mástiles estándar con elevación libre: 2500 – 3500 mm
- Mástiles triplex: 4500 – 5600 mm
- Función de velocidad lenta para maniobras en espacios reducidos
- En el modelo WSE16i: elevación inicial para mayor distancia al suelo y transporte de palés dobles
- Diferentes opciones de horquillas de 1070 a 1600 mm

Fácil de manejar

- Pantalla TFT en color con información de funcionamiento clara
- Equipamiento opcional: código PIN, soporte para documentos, soporte para escáner, luz azul y rejilla de protección de carga
- Elementos de mando dispuestos ergonómicamente

Fácil mantenimiento

- Tecnología CAN-Bus para un diagnóstico sencillo
- Motor de tracción protegido contra agua y polvo
- Excelente acceso a los componentes eléctricos e hidráulicos



Los productos CLARK, las ilustraciones y especificaciones están sujetos a cambio sin previo aviso.
El rendimiento puede variar entre un +5 % y un -10 % debido al motor y a la tolerancia de eficiencia del sistema.

WSE16/16i

Potente y robusto

Los modelos WSE16 y WSE16i son transpaletas de gran elevación robustas para aplicaciones industriales exigentes. Ofrecen ciclos de trabajo rápidos, un control preciso y alturas de elevación de 2500 a 5600 mm para una amplia gama de aplicaciones en almacenes, producción y logística. Los mástiles estándar incorporan de serie elevación libre, lo que permite elevar la carga sin modificar la altura total del vehículo, una clara ventaja al trabajar en zonas con limitaciones de altura.

El WSE16 es el modelo estándar sin elevación inicial y está diseñado para los procesos clásicos de almacenamiento y retirada. El WSE16i dispone de elevación inicial, lo que permite una mayor distancia al suelo en rampas y desniveles, así como el transporte de dos palés al mismo tiempo. Esto aumenta considerablemente la flexibilidad en el flujo de materiales.

Tecnología de iones de litio

Los modelos de la serie WSE16 están disponibles con modernas baterías de iones de litio:

- 24 V / 150 Ah (cargador externo 24 V / 50 A)
- 24 V / 230 Ah (cargador externo 24 V / 100 A)

La tecnología Li-Ion, libre de mantenimiento, permite recargas rápidas y garantiza una alta disponibilidad, siendo ideal para operaciones en varios turnos. No se requieren zonas de ventilación ni tareas de mantenimiento como el rellenado de agua.

Visión general del mástil WSE16

Mástil	Altura de elevación (h3+h13)	Altura constructiva retraído (h1)	Altura, mástil desplegado (h4)	Altura, mástil desplegado (h4)	Elevación libre (h2)
			sin rejilla de protección de carga	con rejilla de protección de la carga	sin rejilla de protección de carga
	mm	mm	mm	mm	mm
Standard	2500	1735	2955	3500	1300
	3000	1985	3455	4000	1550
	3300	2135	3755	4300	1700
	3500	2235	3955	4500	1800
Triplex	4500	2050	5030	5500	1570
	5000	2210	5510	6000	1750
	5600	2410	6110	6600	1950

Distribuidor:

CLARK Europe GmbH
 Dr.-Alfred-Herrhausen-Allee 33
 47228 Duisburg/Alemania
 Tel.: +49 (0)2065 499 13-0
 Fax: +49 (0)2065 499 13-290
 E-Mail: Info-europe@clarkmheu.com
www.clarkmheu.com